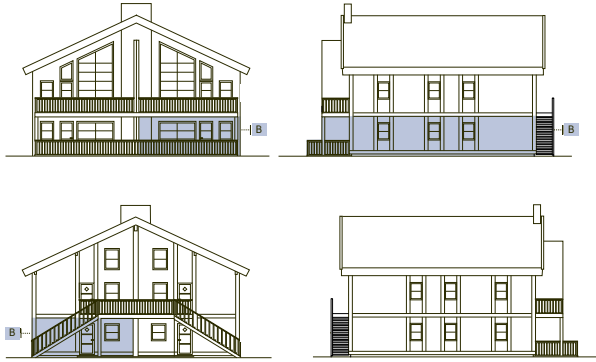


1. ETG

BRA	66,8 m ²
Rom	4-roms
Bod	4,6 m ²
Terrasse	19,2 m ²



B

4-ROMS LEILIGHET

En lettstelt leilighet med alt på ett plan i 1. etasje.
Inneholder gang, teknisk rom/bod, bad/wc,
3 soverom, åpen stue/kjøkken med utgang til
terrasse.

