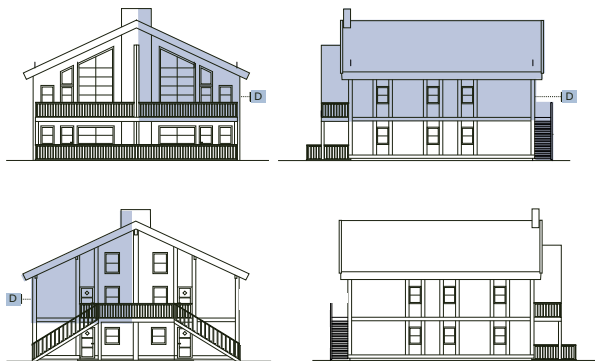


2.-3. ETG

BRA	83,3 m ²
Rom	5-roms
Bod	4,6 m ²
Terrasse	12,4 m ²



D

5-ROMS LEILIGHET

En innholdsrik leilighet i 2. og 3. etasje. I 2. etasje ligger gang, bod/teknisk rom, bad/wc, 3 soverom, åpen kjøkken/stueløsning med utgang til terrasse. Trapp til 3. etasje, hvor man har en åpen TV-stue/hemsestue og en sovealkove. Leiligheten kjennetegnes med sine panoramavinduer som gir et unikt lys inn og utsikt fra stue/kjøkken og TV-stuen på hemsene. På inngangssiden har man en liten uteplass.

